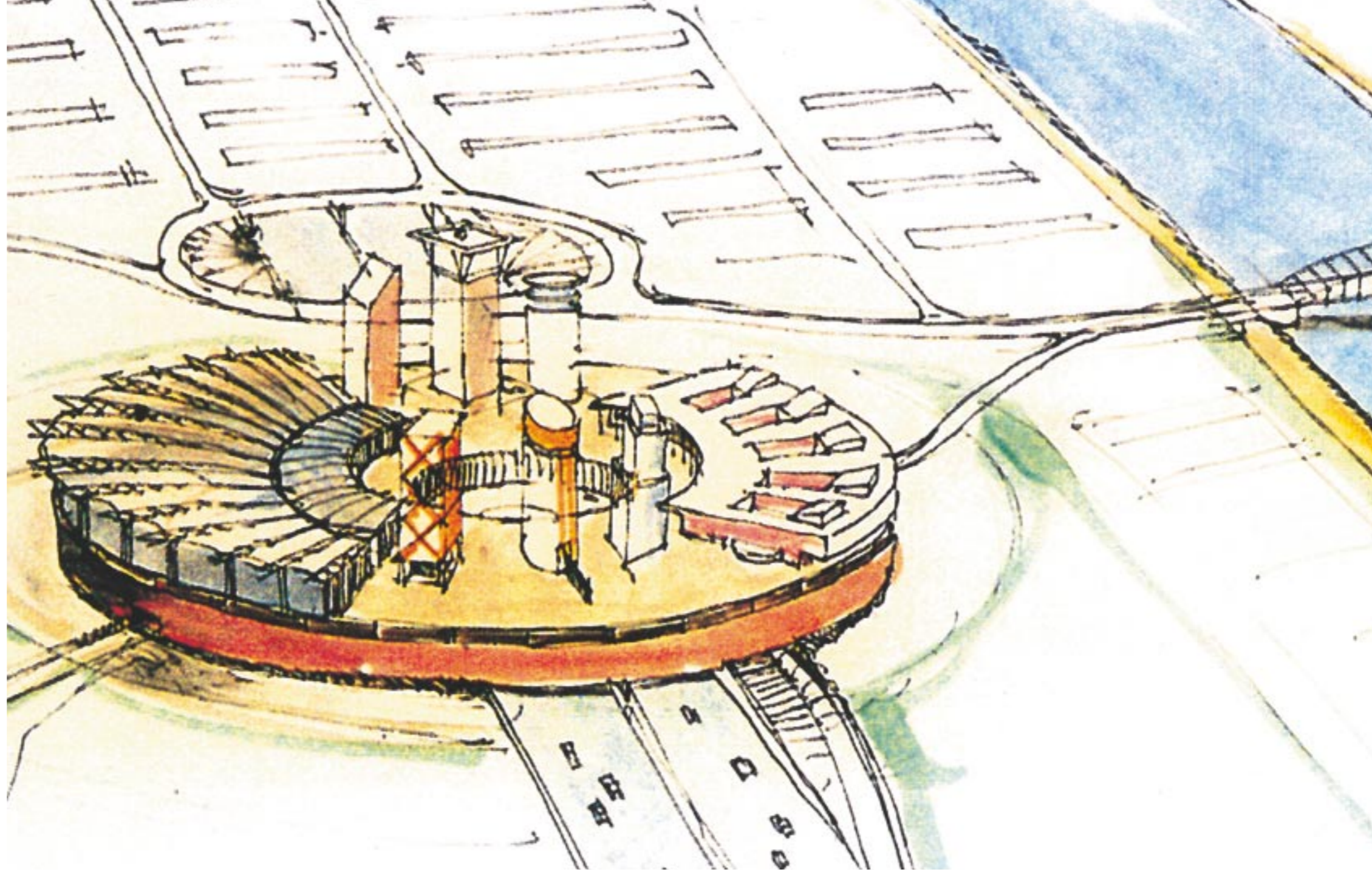


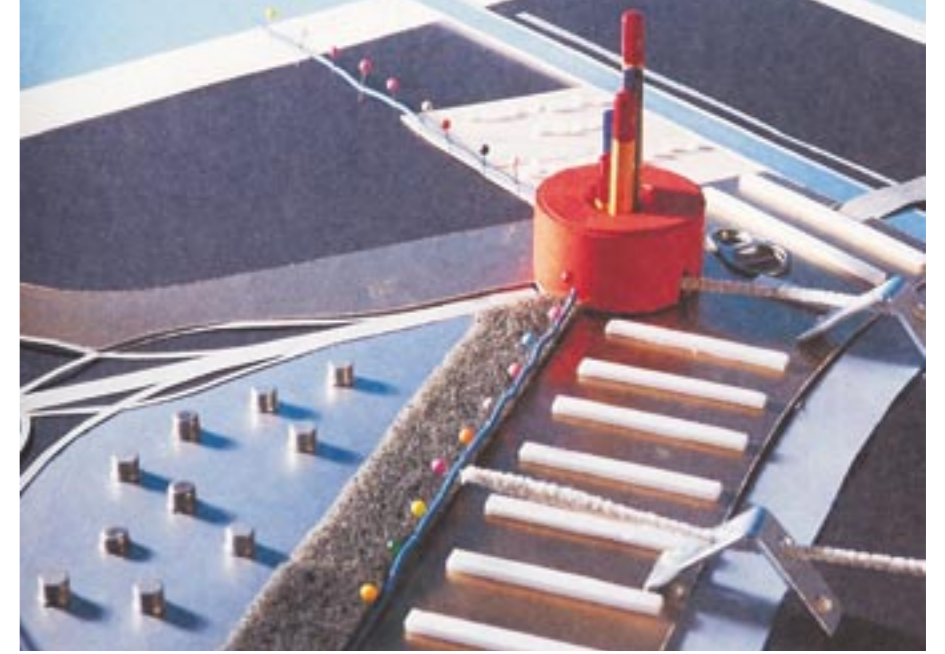
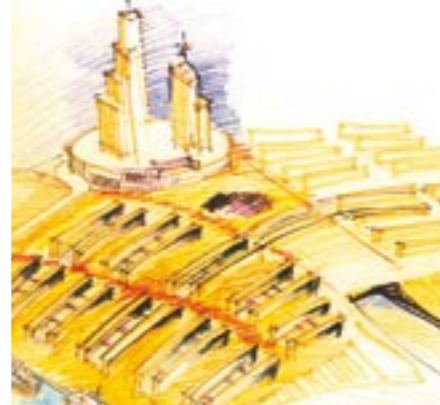
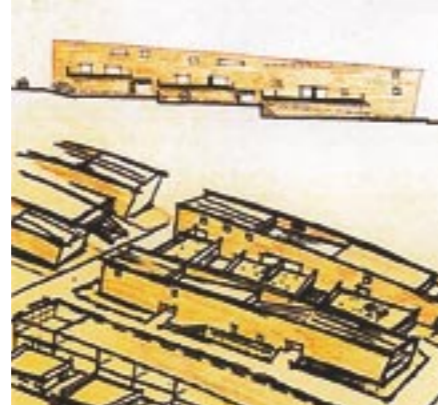
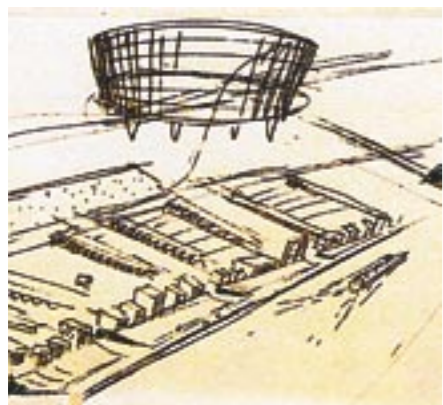
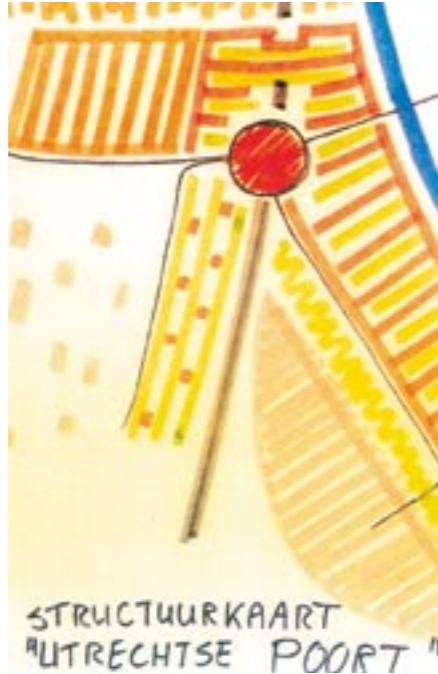
1 Het idee voor een transferium is ontwikkeld tijdens de ontwerpcharrettes voor de Vinexlocatie Leidsche Rijn.

Naast de A2 was in het Masterplan een transferium gedacht van enkele hectares. Door de ruimtebehoefte vertikaal boven de A2 te leggen, kan deze ruimte nu anderszins benut worden.

Het transferium zelf kan zeer aantrekkelijk gemaakt worden door op de parkeerdekken commerciële functies te leggen zoals een grote shoppingmall en een megabioscoop. Ook kinderopvang en aanvullende kantoren zullen hier goed passen.

Leidsche Rijn, Utrecht Transferium boven A2

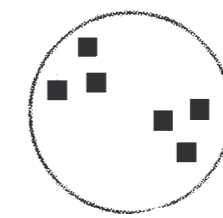




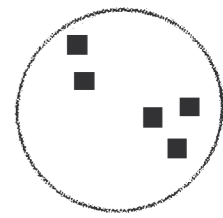
laag 0



laag 3 (9 m)



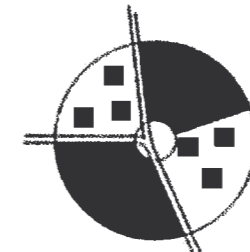
laag 6 (27m)



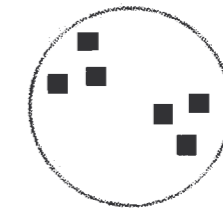
laag 9 (45 m)



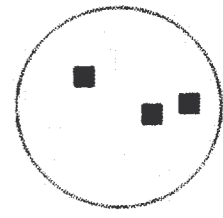
laag 1 (3 m)



laag 4 (12 m)



laag 7 (33 m)



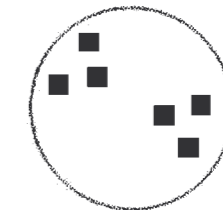
laag 10 (45 m)



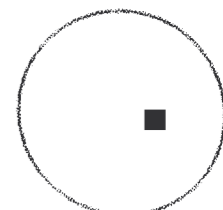
laag 2 (6 m)



laag 5 (21 m)

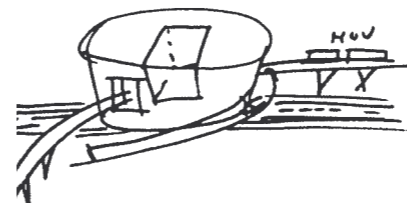


laag 8 (39 m)



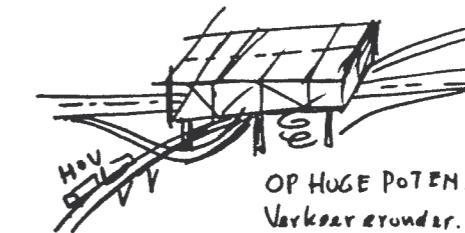
laag 11 (57 m)

EI-model



Verkeersdoor.

Plaat model / BRUGMODEL.



OP Hoge POTEN. Verkeersrunder.

Samengesteld-model / Basis + Opk

