

College De Klop, Utrecht

80

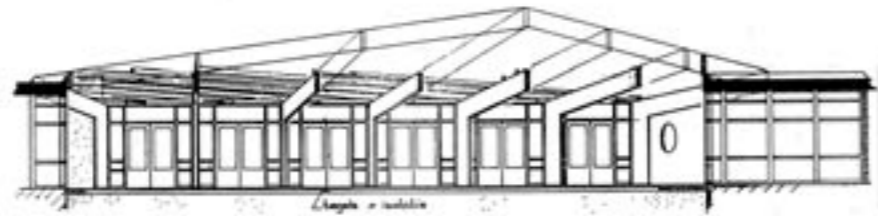
Het College is gehuisvest in een semi-permanent schoolgebouw, maar overheidsnormen blijken zeer flexibel in de praktijk. Zo heeft de directie, ver na de datum van afschrijving, nog vele jaren te gaan met dit gebouw.

Zij heeft daarbij het uitgangspunt dat de leerlingen in een kwalitatief goed schoolgebouw onderwijs dienen te krijgen, dat toegerust is voor hedendaagse onderwijsseisen en een prettige sfeer heeft.

In de loop van 15 jaren hebben wij regelmatig aan deze uitgangspunten invulling mogen geven.



81



82 De kantine

Roken was een algemeen geaccepteerd fenomeen in College de Klop, net als op veel andere scholen in Nederland. In de jaren tachtig veranderden de ideeën hierover en de directie koos ervoor om de rokende leerlingen 'niet buiten in de kou te laten staan'. Er werd een budget ter beschikking gesteld dat groot genoeg was om in de grote binnentuin een afdak of een schuur te maken. Vanuit praktische overwegingen begrepen we dat 'droog en uit de wind' wellicht voldoende was, maar als architecten wilden we graag iets moois en iets plezierigs maken. Het gevolg hiervan was dat we de vrije hand kregen

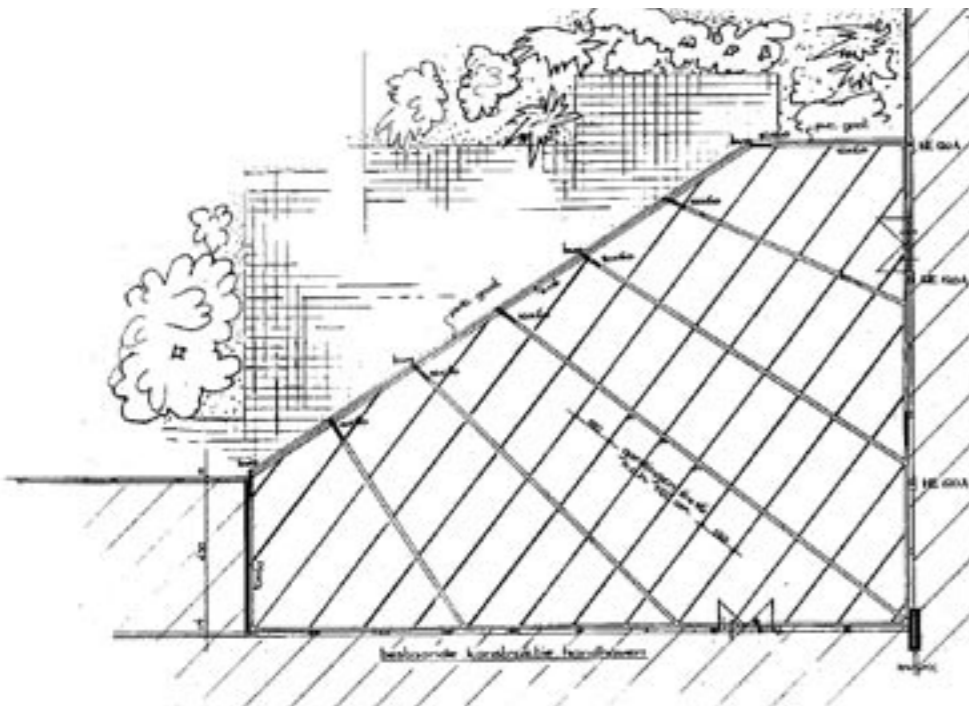
voor een 'rokerskantine' mits het budget niet overschreden werd. De uiteindelijke oplossing maakt slim gebruik van twee bestaande wanden als begrenzing. De fundatiestroken die hier al aanwezig waren, bleken sterk genoeg voor het opbouwen van een lichte spantenconstructie. De hele fundering van de nieuwbouw bestond daardoor uit zes palen die geschroefd werden door een machine die door de deuren van de gang naar de binnentuin reed. De vloer is los hiervan gelegd en mag een paar millimeter gestabiliseerd zakken.

Maar het is met name het dak waardoor deze nieuwbouw ontzettend populair is bij

de leerlingen. Een zee van licht valt naar binnen, de hoge schuine ruimte geeft een fantastische sfeer. Veel niet-rokers trotseren dan ook dagelijks de naar de dakpunt omhoog kringelende rook omdat ze hier willen zijn en nergens anders.

Projectgegevens

opdrachtgever: Directie College De Klop
 architect: Anke Colijn
 bruto oppervlak: 193 m²
 bouwsom kantine: € 78.419,-
 jaar: 1984/1999



Nieuwbouw zes lokalen

Uitgestrekte gangen en veel hout kenmerken het hoofdgebouw. De kwaliteit liet intussen al veel te wensen over, vooral waar het geluid en warmte-isolatie betrof. De aanbouw die wij realiseerden hebben we wel geheel ontworpen in dezelfde sfeer en constructieve opbouw, maar met een geheel andere detaillering en bouwfysische opbouw. Dat we daarnaast op deze wijze goedkoper bleken te bouwen dan de standaard semi-permanente bouw was extra plezierig.

Groot onderhoud

Het College reserveert veel geld voor het onderhoud aan de school zodat ouders

en leerlingen zich niet realiseren dat het gebouw reeds lang is afgeschreven. Ons bureau heeft twee keer een groot 15-jaren onderhoudsplan gemaakt. Zo worden er zaken aangepakt voordat er schade is opgetreden en het geld kan optimaal ingezet worden.

Kleur en kunst

De bijzondere vormgeving van de nieuwe aangebouwde kantine veroorzaakte zoveel enthousiasme op de school dat de directie mogelijkheden zocht om ook in de rest van het wat saaie, semi-permanente gebouw een stimulerende en plezierige sfeer te creëren. In samenwerking

met de kunstenaar René van der Wiel is een kunst- en kleurproject gestart.

Projectgegevens

opdrachtgever: Directie College De Klop
 architect: Anke Colijn
 aannemer: De Groot, Vroomshoop
 bruto oppervlak: 900 m²
 bouwsom 6 lokalen: € 195.242,-
 jaar: 1984 en 1985

