

Dit project wordt gekenmerkt door woningen met een opmerkelijke plattegrond. De woningen zijn zeer flexibel en optimaal uitbreidbaar. Daardoor kunnen de woningen - ook na verloop van tijd - geschikt worden gemaakt voor diverse doelgroepen; de basiswoning voor 2-persoons huishoudens, de basiswoning met een enkele uitbreiding voor kleine gezinnen of senioren of zelfs een volledig uitgebreide variant voor een woongroep, die bestaat uit meerdere volwassen personen met kinderen. Hiermee bewijst het project dat flexibel wonen, in tegenstelling tot wat over het algemeen gedacht wordt, zeker ook in VINEX-wijken gerealiseerd kan worden.



feekes & colijn

Scherf 10, Leidsche Rijn flexibel woningbouwplan





Bewoners kunnen diverse keuzes van de massa maken.

14 Het openbare gebied

Wonen aan de straat wordt aangemoedigd. De voortuin is bereikbaar via een extra tuindeur aan de voorzijde. Indien de eetkeuken aan deze kant gesitueerd wordt, kunnen de bewoners heerlijk in de zon ontbijten.

De grote woonruimte grenst aan een intieme tuin op het zuiden en heeft een gevel van 8,5 meter aan deze tuin. Hier wordt het zonlicht optimaal ontvangen, doordat de aanliggende massa's geen verdieping hebben. De verbinding met de straat wordt gemaakt door groene hagen, een open te begroeien gaaswerk en een tuinmuur.

Uitbreidbaarheid / Flexibiliteit

De basiswoning bestaat uit een grote begane grond met aangebouwde berging en een halve etage op de verdieping. In deze hoedanigheid is de woning zeer geschikt voor 2-persoons huishoudens. De berging kan als studeerruimte gebruikt worden.

Als optie zijn vele uitbreidingen mogelijk die streng gereguleerd zijn. Kopers kunnen een uitbouw toevoegen die als eetkamer gebruikt kan worden. De woning wordt hierdoor onder andere zeer geschikt voor senioren. Een logeerkamer zou dan op de etage gerealiseerd kunnen worden. Een volgende stap zou zijn een slaapkamer op de berging, zodat er meer ruimte gecreëerd wordt. Grote gezinnen kunnen er een etage bij bouwen.

De woningen op de hoeken van de straat kunnen zelfs met twee etages uitgebreid worden.

Al deze aanpassingen kunnen ook later nog worden uitgevoerd, waardoor een gezin kan groeien in de woning. De wijk zal op een organische manier kunnen veranderen, zonder dat de cohesie verloren gaat.

Architectuur

De hoofdmassa is in grove steen gemetseld en staat als een stenen massa in het groen. Dit geldt ook voor de uitbreidingen op de 2e en 3e etage.

De berging in de groene zone wordt loodrecht op de straat geplaatst. Daar bovenop kan een terras gemaakt worden. Ook kan een uitbreiding van de binnenruimte



worden gerealiseerd. Deze tussenmassa bestaat uit ondoorzichtige glasplaten in verschillende neutrale tinten, die de tuin rondom zacht weerspiegelen.

De uitbreiding aan de voorzijde is vormgegeven als een houten doos en refereert aan de uitgebouwde serres uit het begin van de twintigste eeuw. Het 'losse' karakter wordt benadrukt door de uitbreidingen op een plint te zetten.

Projectgegevens

Project: 18 vrijstaande woningen

Jaar: 2000-2004

Opdrachtgever: Bouwfonds Fortis

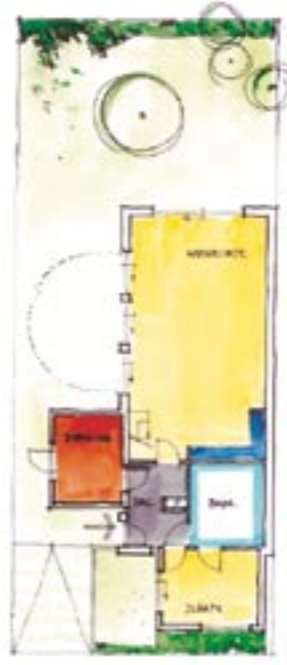
Architecten: Anke Colijn, Monique Rijksen



Rechts een woning van 3 etages, links een woning van 2. Beiden hebben de optie voor een vooraanbouw gekozen en een uitbreiding op de 1e etage voor een extra slaapkamer.



Plattegrond met slaapruijme achter.



Plattegrond met slaapruijme voor.



Plattegrond zonder serre voorzijde.



Detail van de doorgang achter, de woningentree naar de tuin.