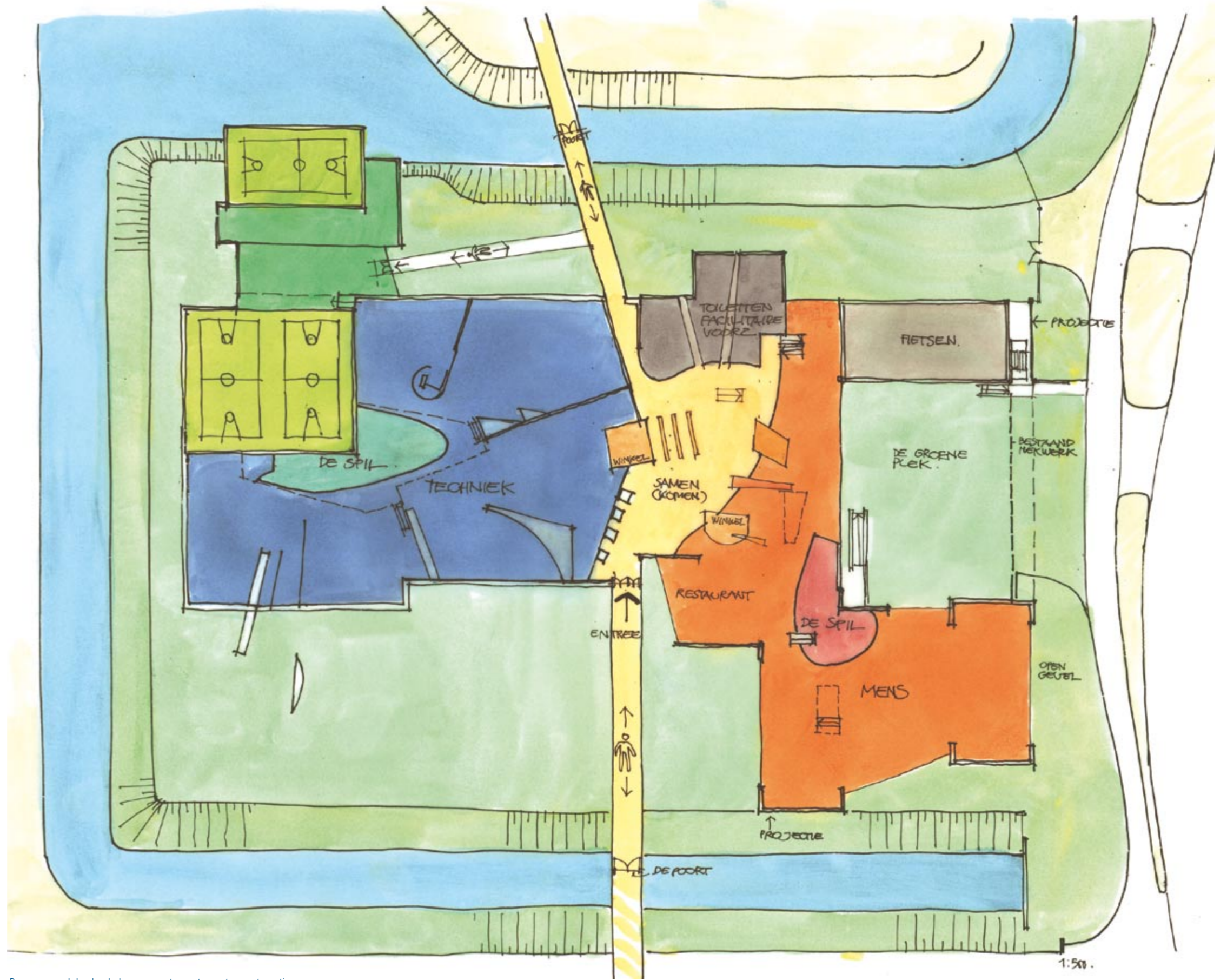


Voor het Arentheem College te Arnhem, een school voor VMBO, heeft Feekes & Colijn studie gedaan naar aanpassing van het bestaande gebouw aan de veranderde onderwijsopvatting. Het schoolgebouw was uit de jaren 60 en had nog de traditionele indeling uit die periode. De nieuwe visie van de school uit gaat van leerwerktrajecten, een ontwikkeling binnen het VMBO, waarbij werken en leren wordt gecombineerd. Het uitgangspunt hierbij is, dat de leerling een aanbod aan leermogelijkheden krijgt en individueel bepaalt welke vakken of onderdelen voor hem of haar relevant zijn. De leerling krijgt zo een grotere keuze in het eigen onderwijstraject. De docent staat niet meer voor de klas en legt uit, maar er ontstaat een meer bedrijfsmatige opzet, waarbij een groep docenten leerlingen begeleiden. De leerling leert door te doen; de docent wordt meer een coach. Om dit te realiseren wordt het Arentheem College een heel flexibele school: "Het moet een school zijn zonder lokalen". Ook wil de school tonen wie zij is en wat er binnen gebeurt. Hier toe moet zij de uitstraling krijgen, dat het een praktische, leefbare en mooie school is, waar je trots bent dat je leerling bent of er les geeft

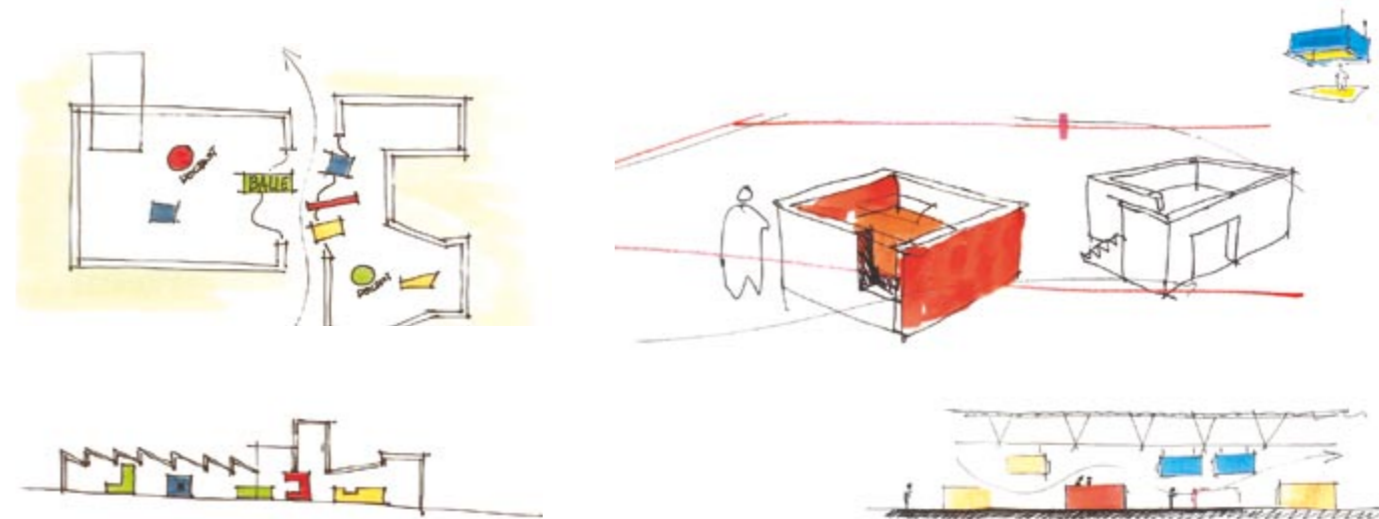
Nieuwe onderwijsvisie in bestaandgebouw, Arentheemcollege, Arnhem



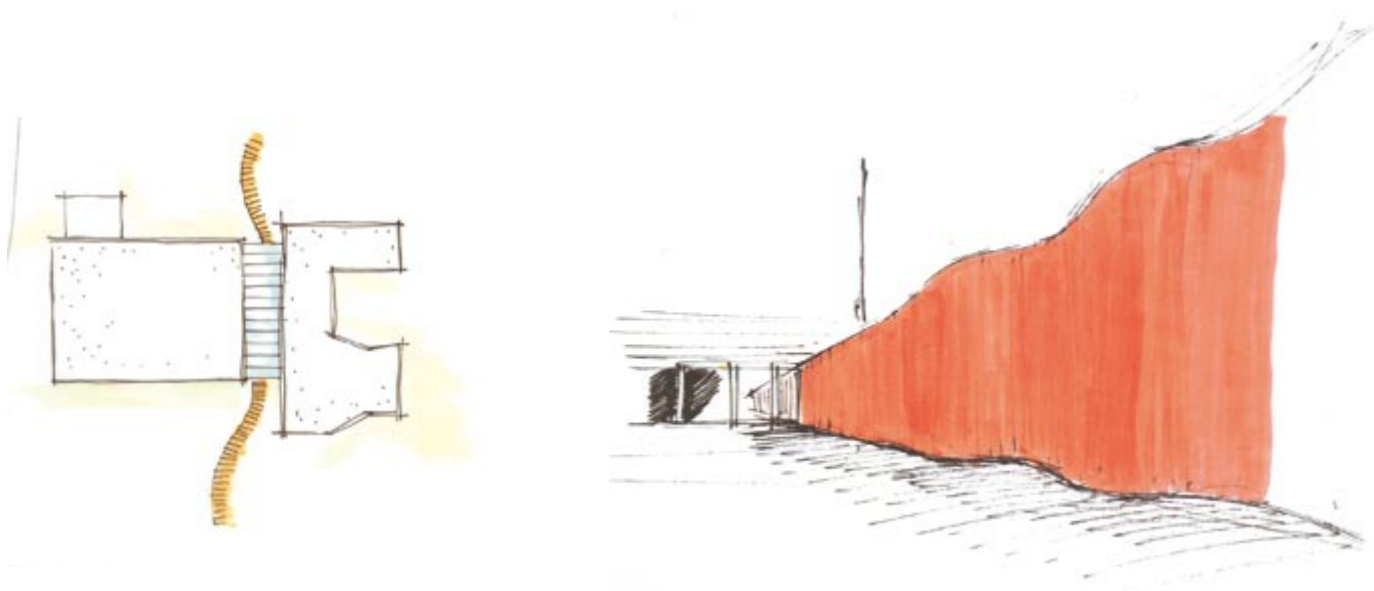
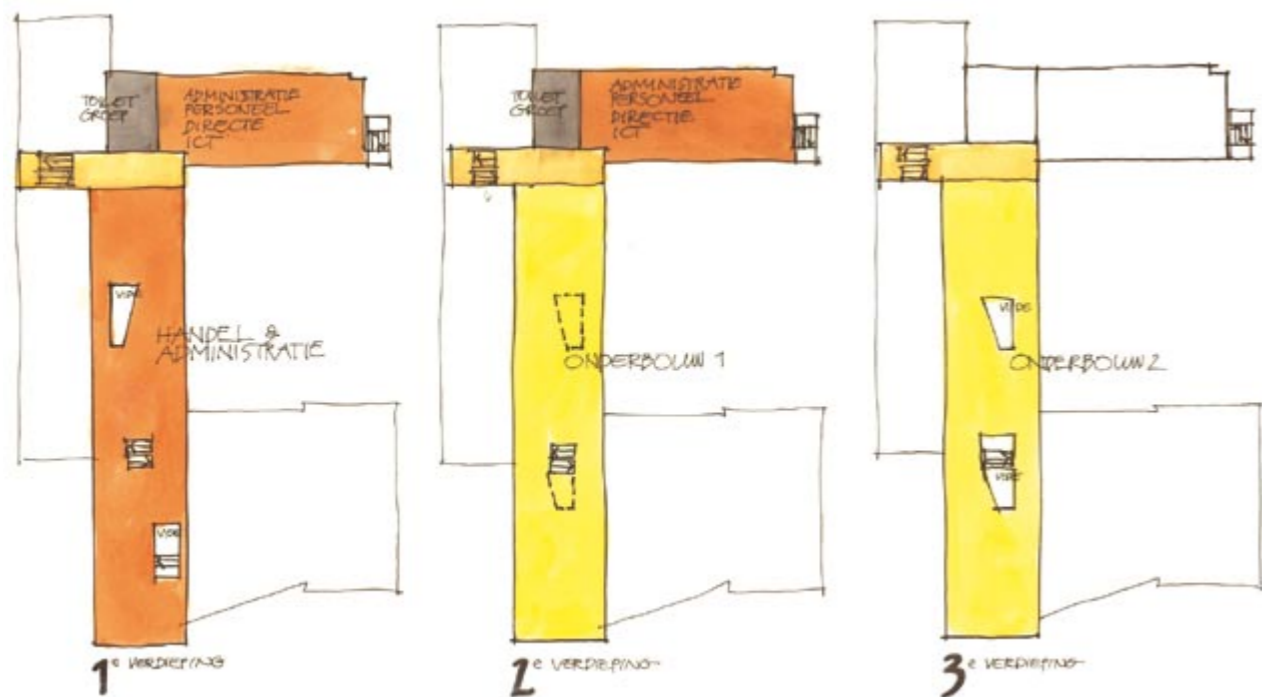
Begane grond: leerlandschappen, restaurant, sport en ontmoeting



Bestaande technieklokalen



Maximaal flexibel indeelbare leerlandschappen



Entree als verbindingszone

Leerlandschappen

In de nieuwe opzet van het VMBO-onderwijs zal de combinatie leren en werken een belangrijke rol spelen. Steeds meer leerlingen leren buiten de deur, in de praktijk. Bij het Aretheem College onderscheiden we de leerlandschappen techniek, mens en onderbouw. Bij techniek is deze onderwijsmethode zeer toepasbaar. Binnen de school is het goed mogelijk de praktijksituatie te evenaren binnen het **leerlandschap techniek**, een open leersituatie waarbij alle vormen van techniek samen komen. Vanuit één "spil", een bouwspel in deze ruimte, wordt de gehele afdeling geleid. Ook worden hierin de theorielessen gegeven. Door de centrale ligging van deze spil is de overige ruimte maximaal flexibel indeelbaar. **Leerlandschap mens** omvat de afdelingen horeca, verzorging, handel, verkoop en administratie. Deze verschillende afdelin-

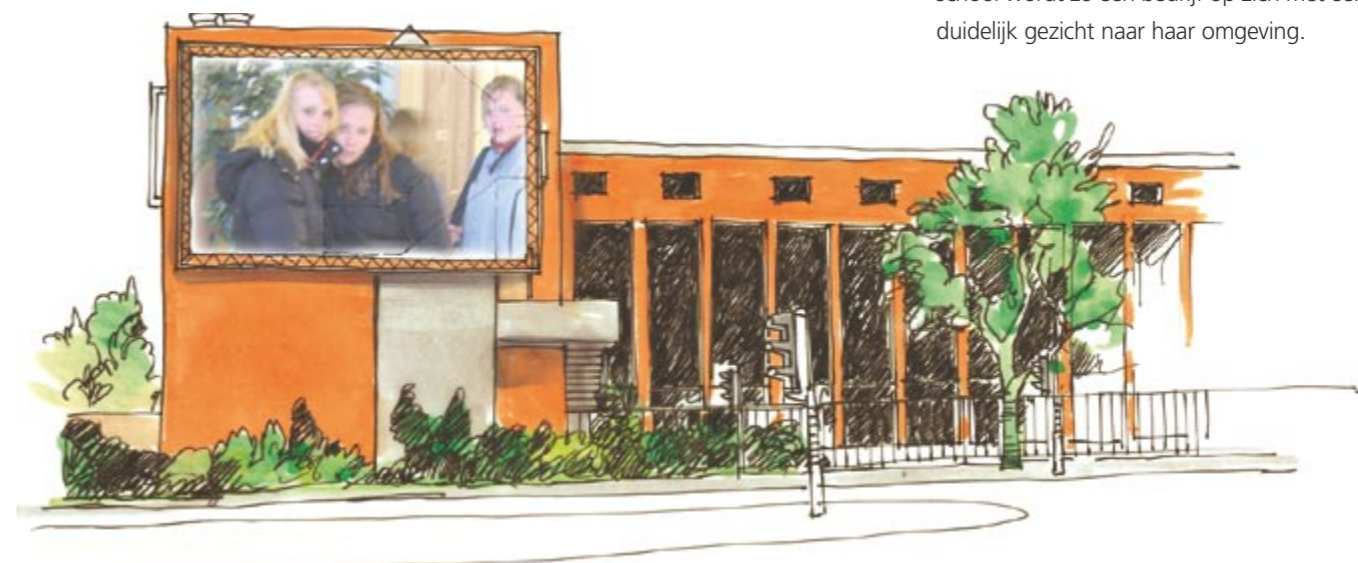
gen hebben veel raakvlakken. Te denken valt aan het delen van keukenfaciliteiten, het verkopen of uitserveren van geproduceerde producten of etenswaren of het bijhouden van de voorraadadministratie. Redenen genoeg om ook hier te streven naar een open ruimte, waarbinnen een synergie tussen deze vakgebieden ontstaat. Sterker nog, door deze afdelingen in sterke relatie met de centrale hal te situeren, kunnen producten en diensten van hieruit aangeboden worden aan medeleerlingen en wordt zo het leerproces extra ondersteund. Doordat gewerkt wordt met een bestaand gebouw moesten delen van dit leerlandschap ook op de verdieping worden gesitueerd. Middels rechtstreekse en visueel open verbindingen is integratie toch heel goed mogelijk. Het **leerlandschap onderbouw** zal hoofdzakelijk klassikaal blijven, daar hier over het algemeen theorielessen worden gegeven.

Samenkomen

De hal achter de ingang is de plek waar de gehele school samen komt. Aan deze plek manifesteren zich dus de leerlandschappen, doordat zij hier hun verkooppunt, hun restaurant, hun presentatie e.d. hebben. Men voelt zich hier verbonden met de dynamiek van de school.

Entree

In deze visie is de entree van de school verplaatst en slaat een brug naar de stad. Door deze ingreep krijgt het Aretheem een duidelijke, zichtbare ingang en ontstaat een verbindingzone, waaraan de verschillende leerlandschappen zich manifesteren. Ook wordt de bedrijvigheid binnen de school naar buiten toe transparanter gemaakt met etalages en showrooms. Een belangrijk middel hierbij zijn schermen tegen de kopgevels, waarop door leerlingen gemaakte presentaties worden geprojecteerd. De school wordt zo een bedrijf op zich met een duidelijk gezicht naar haar omgeving.



Presentaties van de school met projectieschermen op de kopgevel